

Aktivierung von Makros unter EXCEL 2007 fuer myTrilog

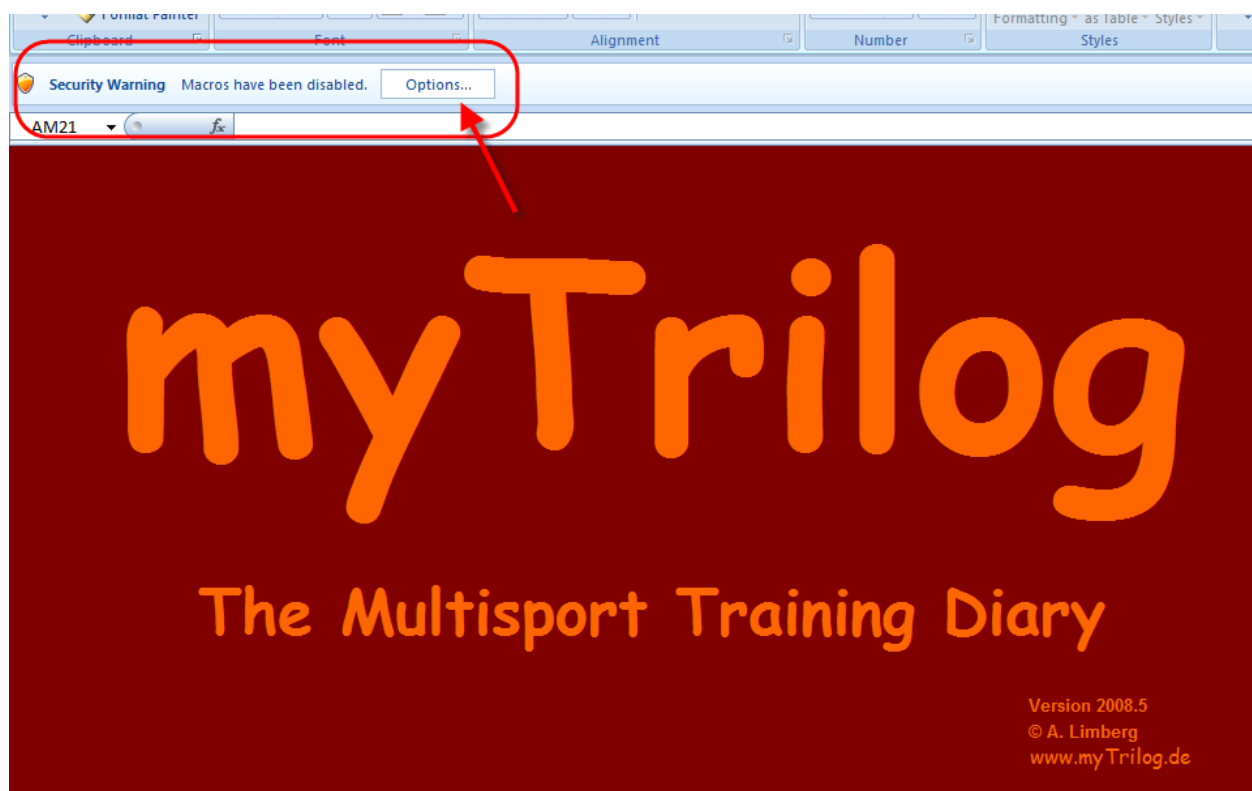
Nachfolgend sind die Schritte beschrieben, wie unter EXCEL 2007 die Makros von myTrilog aktiviert werden, so dass alle Funktionen des Tools vollumfaenglich genutzt werden koennen.

ACHTUNG:

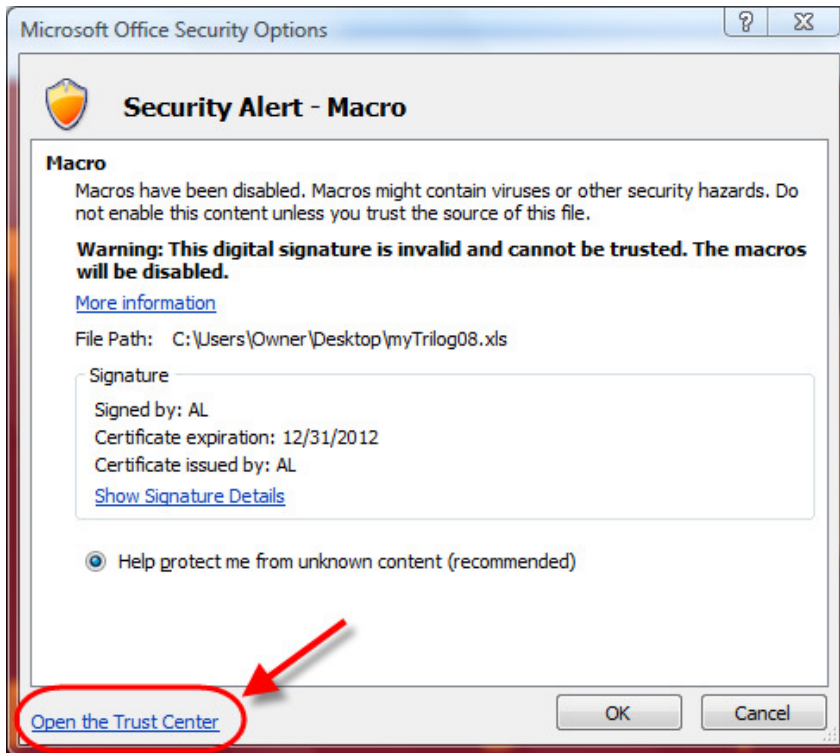
Diese Anleitung ist nur fuer die Aktivierung der Makros von myTrilog vorgesehen. Ist die Quelle der Makros unbekannt, so sollten diese nur nach Ruecksprache mit dem Ersteller aktiviert werden. Makros koennen Schaeden auf Rechner verursachen!

Da ich nur eine englische Version von EXCEL 2007 habe, sind die Screenshots leider in Englisch. In der deutschen Version sind jedoch die Button an gleicher Stelle zu finden.

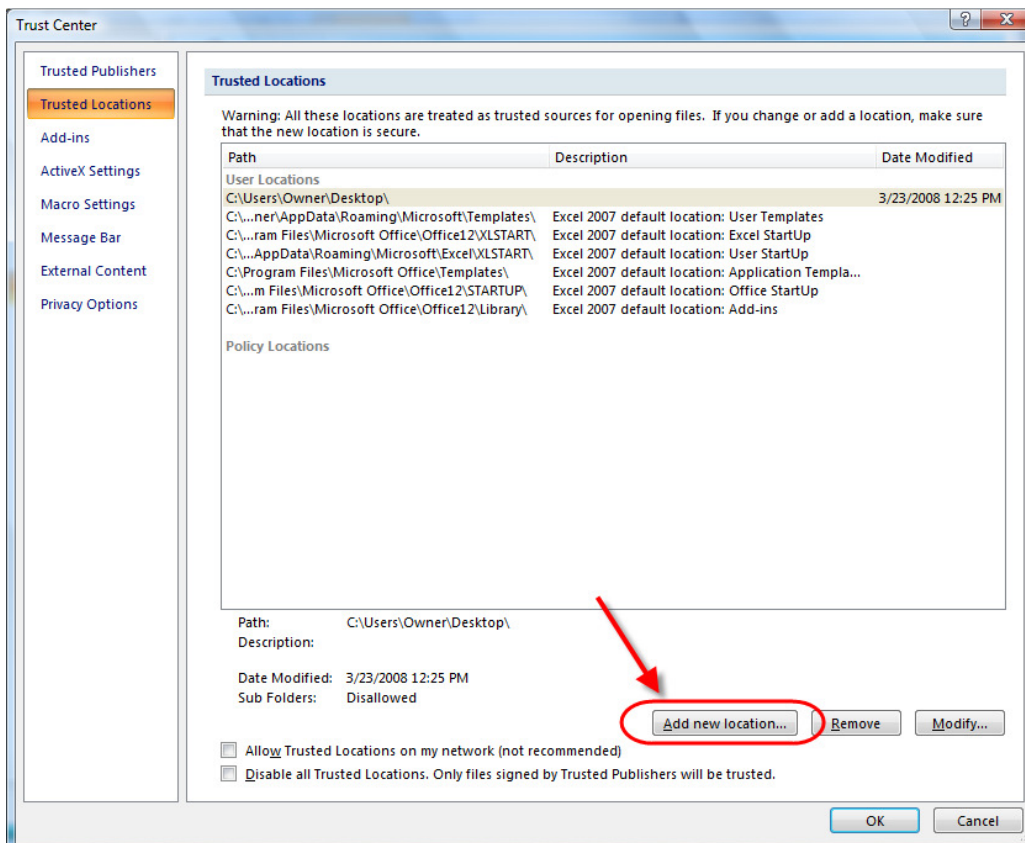
Beim Start von myTrilog erscheint auf dem Bildschirm die Meldung, dass Makros deaktiviert sind. Hier bitte den Punkt „Optionen“ waehlen.



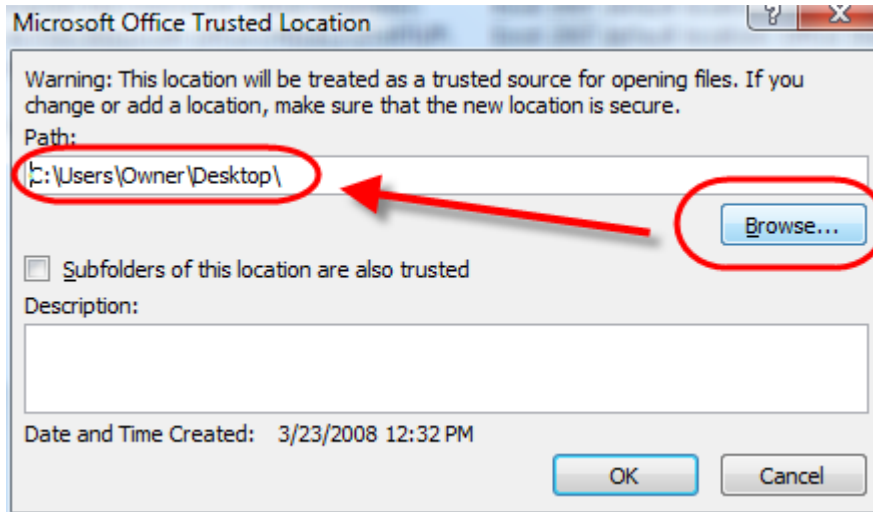
Im sich oeffnenden Fenster die Option „Trust Center“ waehlen (ich weiss leider nicht, wie es in der deutschen Version heisst, aber der Button sollte wie gesagt an der gleichen Stelle sein).



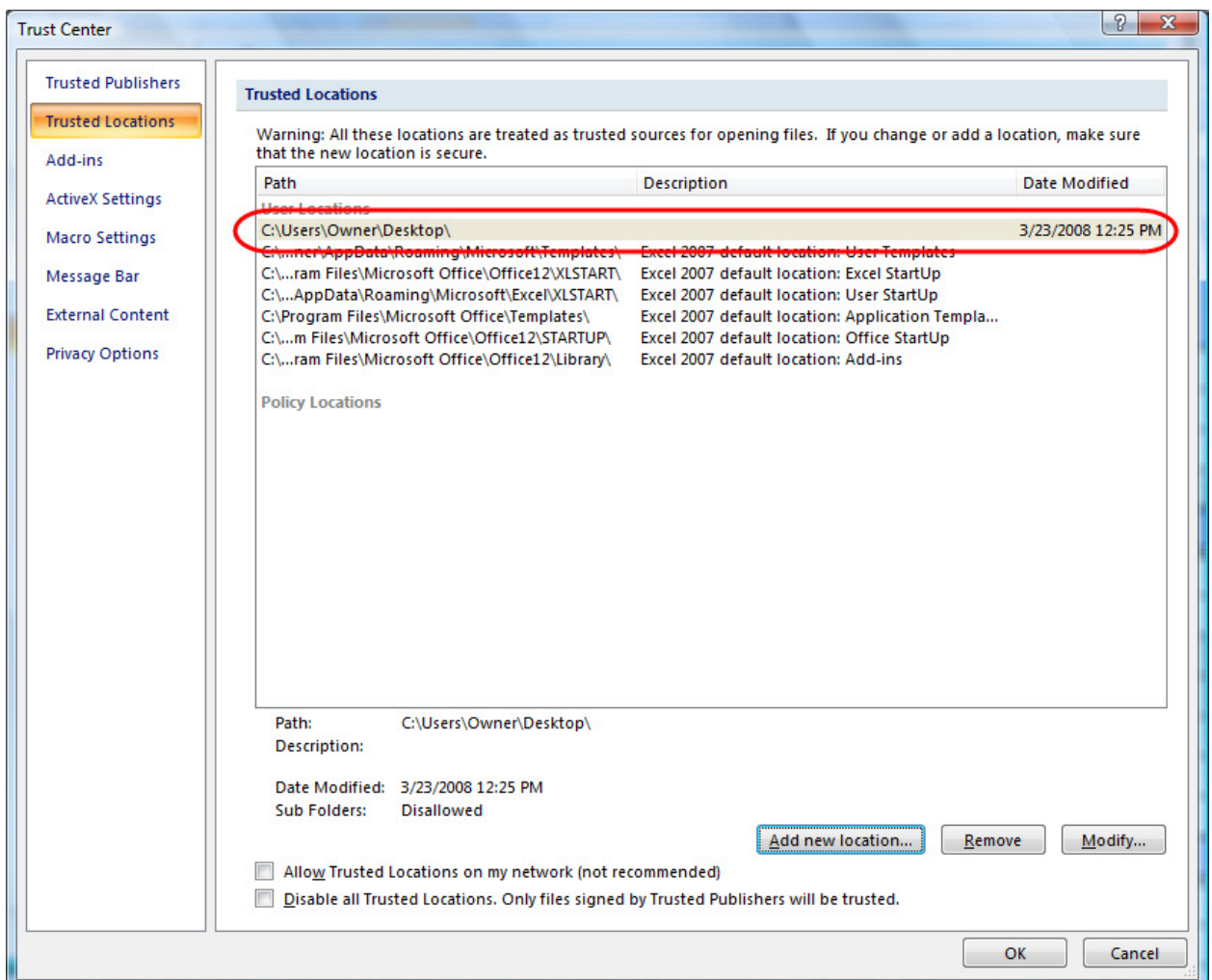
Hier unter „Trusted Locations“ (Menue links) die Auswahl „Add new location...“ waehlen.



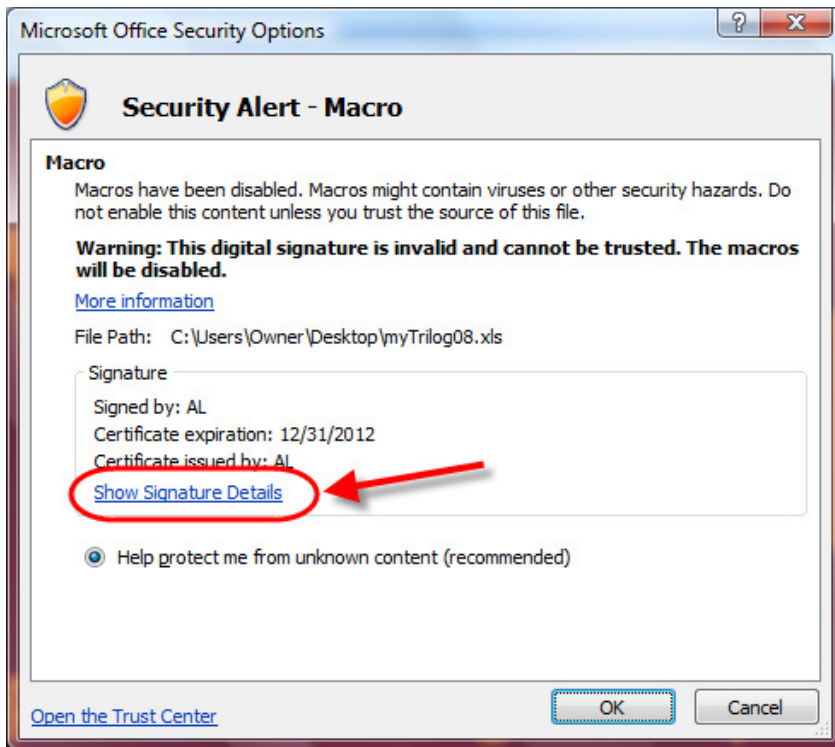
Im nachsten Fenster dann mit „Browse“ den Ordner suchen, in dem myTrilog abgespeichert ist.



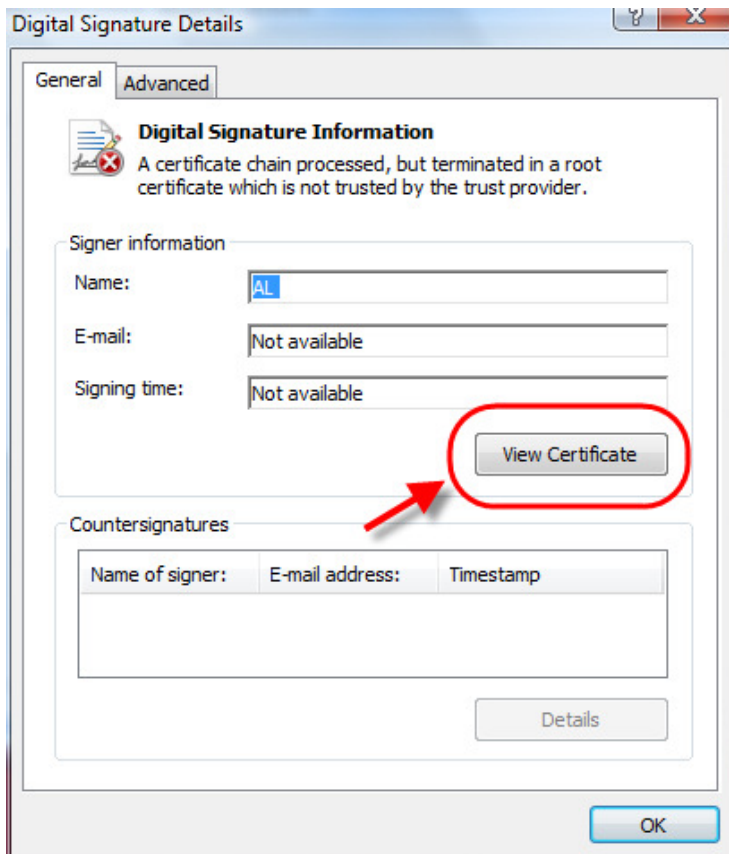
Nach Auswahl des Ordner sollte im Trust Center dieser Ordner mit aufgefuehrt werden.



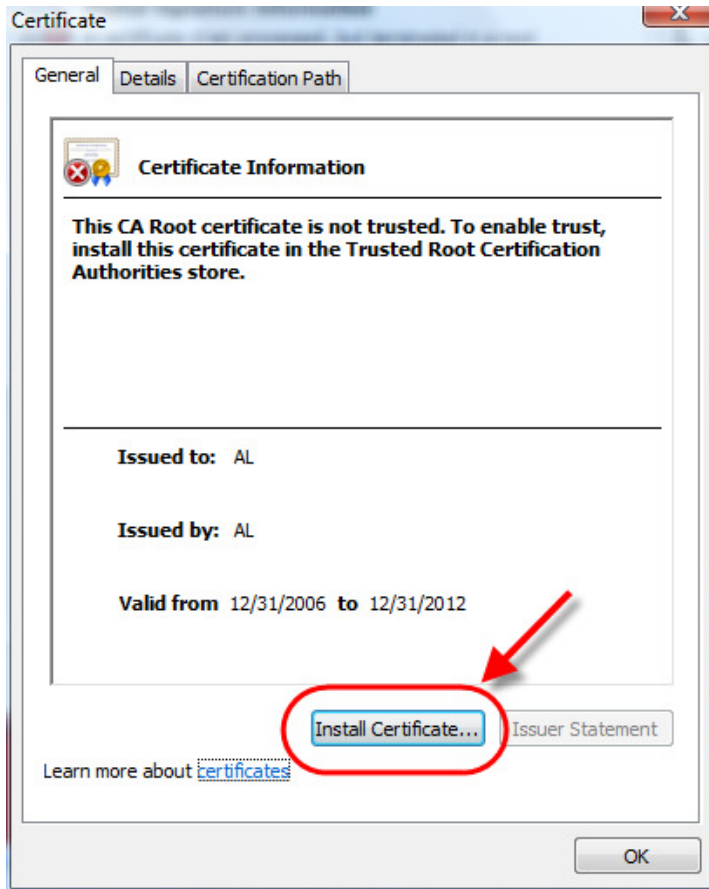
Nun wieder zuruck um Ursprungfenster (evt. wieder oben links den Button „Options“ waelhen).
Statt dem „Trust Center“ nun jedoch „Show Signature Details“ waelhen.



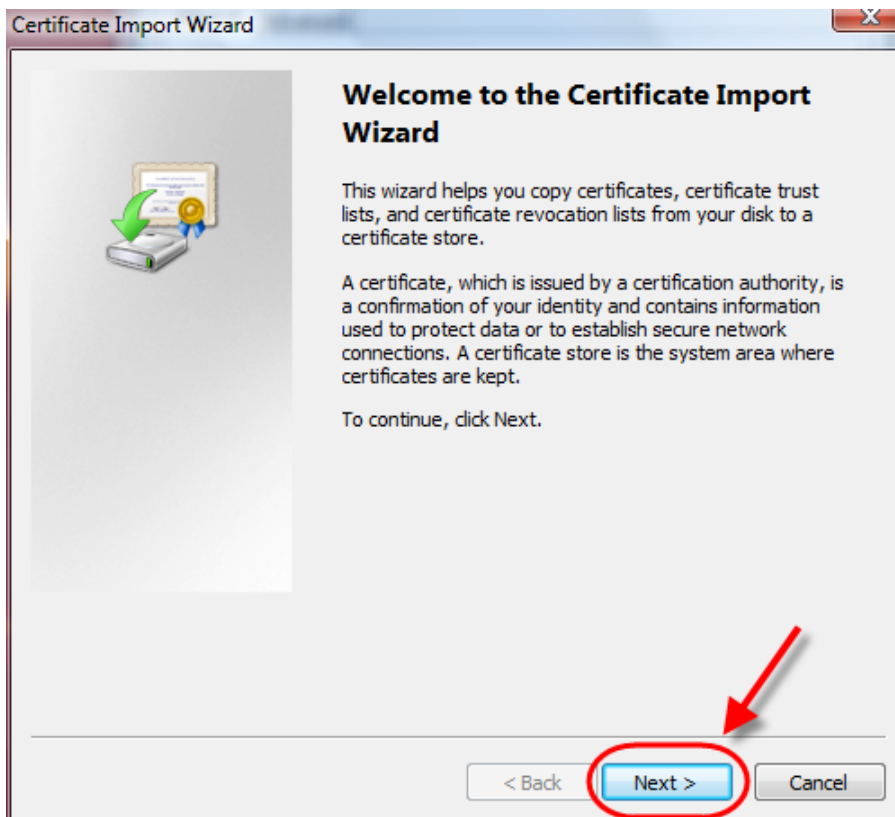
Im naechsten Fenster „View Certificate“

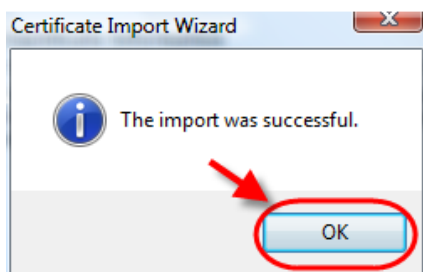
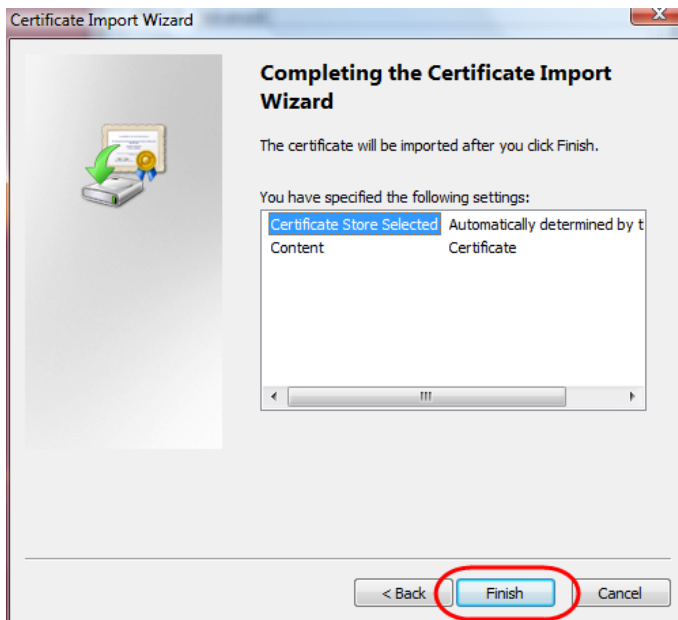
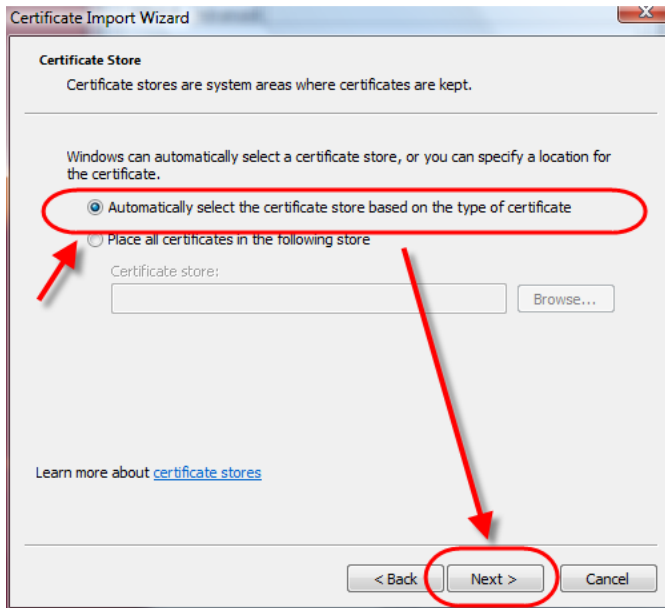


...und anschliessend „Install Certificate...“.



Nun alles mit „Next“ bestaetigen.





Abschliessend EXCEL neu starten und myTrilog sollte ohne Probleme funktionieren.

Sollte es weiterhin Probleme geben, so melde Dich bitte unter support@myTrilog.de.